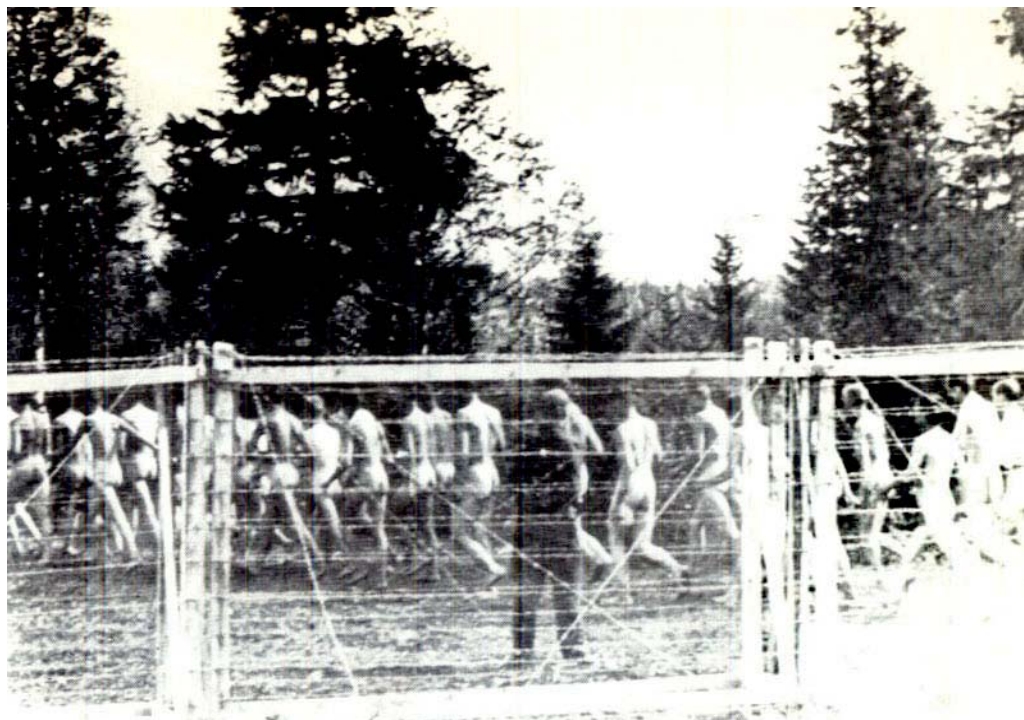


MEMORIAL EPHEMERE

Exposition de **Dragana Zarevac**
Galerie du Centre Culturel de Belgrade
Vernissage , 4 avril 2008, 20 h.



L'exposition est construite à partir de la problématique des camps de concentration comprise comme la personnification d'un point de rencontre ? Un lieu où se mêle le besoin d'exterminer tout ce qui est différent et un état émotionnel incapable de se dégager du sentiment de culpabilité. Les corps pervers et la chair occupent une position centrale dans la structure sociale de tout camp de concentration (si l'on se réfère à la pensée de Wilhelm Reich). Le camp représente le modèle de l'institution où une société de la violence incite à l'abus de plaisir.

Abus de plaisir

Installation, 2008

Projection au sol, 3 min. 49 sec. (en boucle)

Projection mural, 3 min. 49 sec. (en boucle)

65 pièces de sous-vêtements photo-imprimé

Document autour d'une visite

Vidéo, 2008

13 min. 57 sec.

Participants : Nebojša Milikić & Dragana Žarevac

Commissaire : Gordana Dobrić

Production exécutive : DEFINITION

www.kcb.org.yu

L'exposition est soutenue par la Ville de Belgrade, le Secrétariat à la Culture et le Ministère de la Culture de la République de Serbie.